



pbserum Specific **Striae**

Схема лечения растяжек

pbserum Specific

Тройная синергия энзимов

Восстанавливает коллаген и эластин, высвобождает факторы роста и защищает от свободных радикалов.

- Система энзимов и активных ингредиентов, простая в использовании и с возможностью применения в домашних условиях, чтобы добиться максимальных результатов по 5 показаниям.
- Медицинский опыт и исследования преобразованы в решение для восстановления и омоложения кожи.



Профессиональный
уход

Домашний
уход

Рекомендуемый профиль пациента



Пол: мужчины и женщины



Возраст: от 18 до 60 лет

Показан пациентам с растяжками фиолетового или белого цвета на таких участках, как живот, ягодицы или ноги.



Рекомендуется начинать лечение пациентов с хорошим состоянием физического и психического здоровья, у которых отсутствуют противопоказания, связанные с использованием рекомбинантных энзимов или их активных ингредиентов.

Протокол лечения

Профессиональный уход



Домашний уход

Применять в течение 7 дней
после каждого сеанса



Профессиональный уход

Применение:



"Specific" - это многофункциональный продукт для трансдермального применения, с возможностью применения техники, предпочитаемой врачом.

Рекомендуемый протокол:

Предлагается применение с микронидлингом



Глубина:
Область с растяжками 1,0 мм.



Следуйте линейным векторам по сетке и осуществляйте минимум 2 прохода по каждой зоне.



Частота и количество сеансов:
Рекомендуется не менее 4 сеансов с интервалом в 28 дней.

Домашний уход

Применение:



Наносить продукт вечером на очищенную обработанную зону, заменяя обычный вечерний уход, в течение 1 недели после каждого профессионального сеанса для достижения максимальных результатов при полном курсе лечения.

Утром можно продолжать обычный уход за кожей.

Рекомендуется использовать солнцезащитный крем с SPF 50+.

Рекомендуется осуществлять фотосъёмку, а также оценку по таким шкалам, как Шкала общего эстетического улучшения (GAIS), и опрос об удовлетворенности пациента на каждом сеансе и через 28 дней после завершения курса для комплексной оценки результатов.

Восстановление продукта



Добавьте 5 мл восстановительного раствора во флакон с лиофилизированными энзимами.



Осторожно перемешайте, пока жидкость не станет однородной.

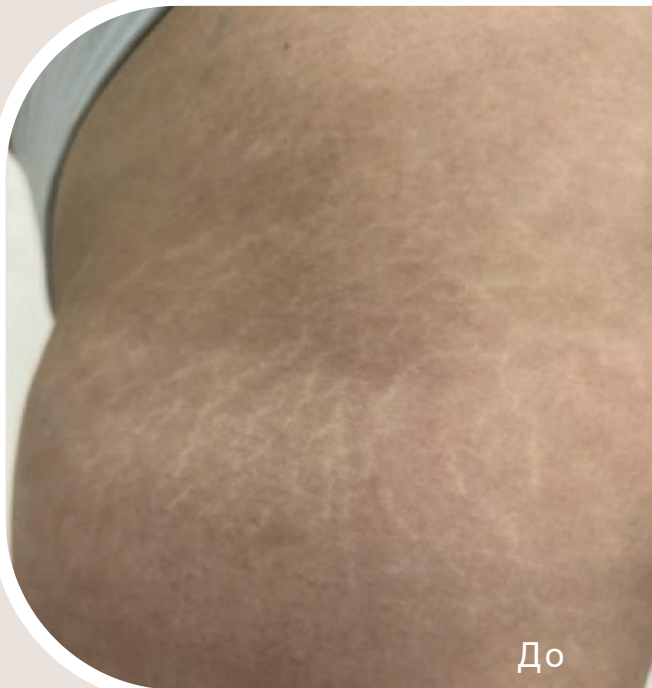


Наберите содержимое флакона в шприц.

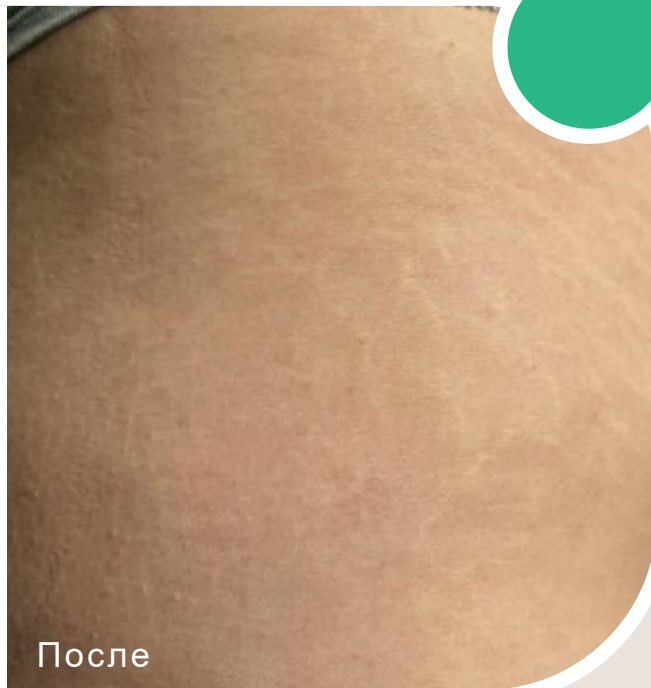
Если вы решите использовать анестезию, рекомендуется местное применение лидокаина за 20 минут до процедуры либо вы можете добавить 0,5 мл 2% лидокаина в восстановленный окончательный объём.

Клинические случаи

"Specific" от растяжек



До

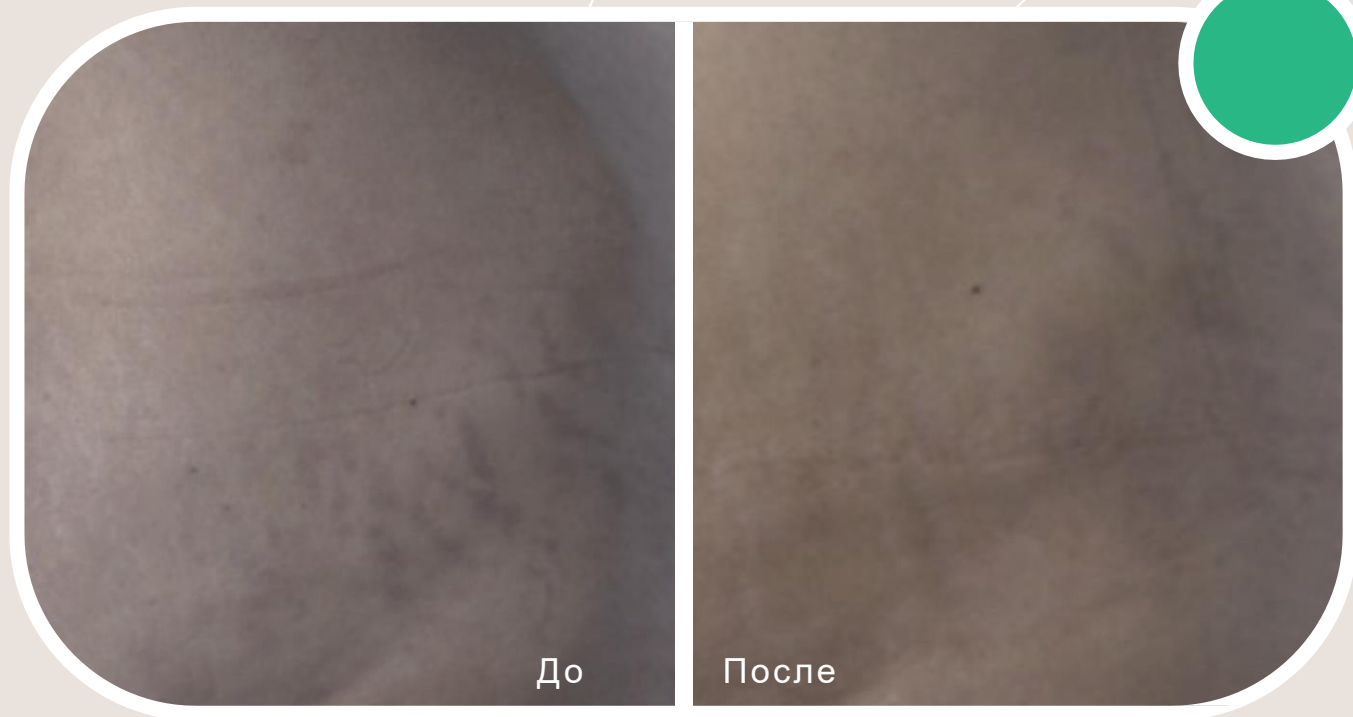


После

Доктор Сандра де Оливейра, Испания

Клинические случаи

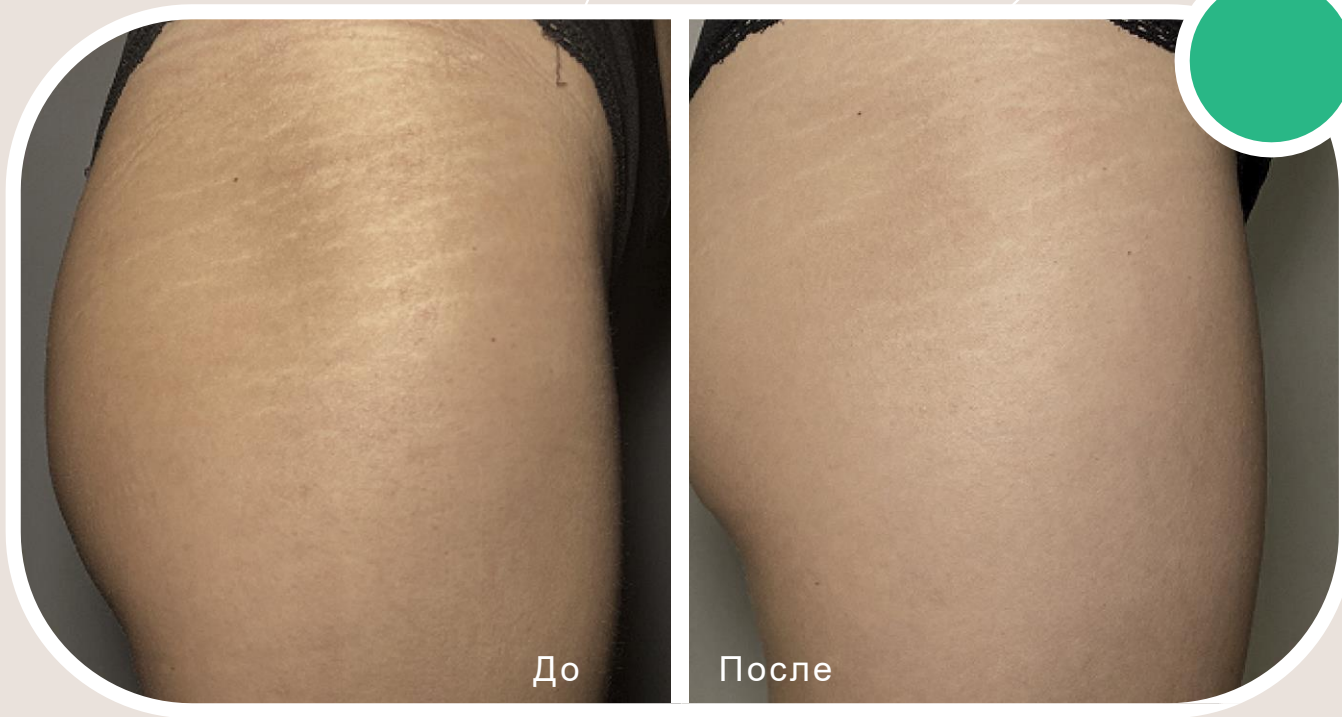
"Specific" от растяжек



Доктор Селена Лэнгдон, Великобритания.

Клинические случаи

"Specific" от растяжек



Доктор Николаус Душек, Австрия.

Важная информация

Рекомендации

Использовать весь продукт после его восстановления. Не хранить и не охлаждать. Избегать аппаратных процедур непосредственно после применения продукта. Побочные эффекты очень редки, если они возникают, то обычно протекают в лёгкой форме с такими симптомами, как эритема, зуд и воспаление в месте применения. Обычно они проходят в течение 72 часов без какого-либо лечения. В случае аллергической реакции принять антигистаминные препараты, а в тяжелых случаях - кортикостероиды.

Советы по последующему уходу

Начните с процедуры по домашнему уходу (Home Care) ночью перед первым сеансом, заменив ею обычный вечерний уход. Со следующего дня вы можете проводить обычный утренний уход. Осуществляйте надлежащие процедуры по очистке обработанной зоны. Используйте средство с SPF 50+ и повторно наносите его каждые 4 часа. Избегайте интенсивного воздействия солнца. Не занимайтесь интенсивными физическими упражнениями в день процедуры и избегайте чрезмерного потоотделения.

Противопоказания

Беременность или период лактации.
Наличие аллергии на компоненты состава. Онкологические пациенты или пациенты с аутоиммунными заболеваниями в активной форме. Такие заболевания, как атопия или астма в активной форме.
Местная или системная инфекция.
Подождите не менее 15 дней после введения какой-либо вакцины.



pbserum Specific



"Протеос Биотек С.Л."
Авенида де ла Оса Майор, 4, 28023,
Мадрид, Испания
info@pbserum.com
| +34 915 417 001
proteosbiotech.com



pbserum.professionals.com

Материал является собственностью "pbserum" / "Протеос Биотек" и предназначен исключительно для использования квалифицированным медицинским персоналом.

Запрещены частичное или полное копирование, распространение и публикация этого материала третьими лицами без предварительного и чётко выраженного согласия компании "Протеос Биотек, С.Л."

Все использованные фотографии были предоставлены лечащими врачами.

Электронная почта для уведомления о побочных реакциях, аллергии и всей

Связанной информации: technosurveillance@pbserum.com

Консультация по медицинской информации: medinfo@proteosbiotech.com.